

25 этажный жилой дом со встроенно-пристроенными нежилыми помещениями по ул. Гаражной в г. Самаре.

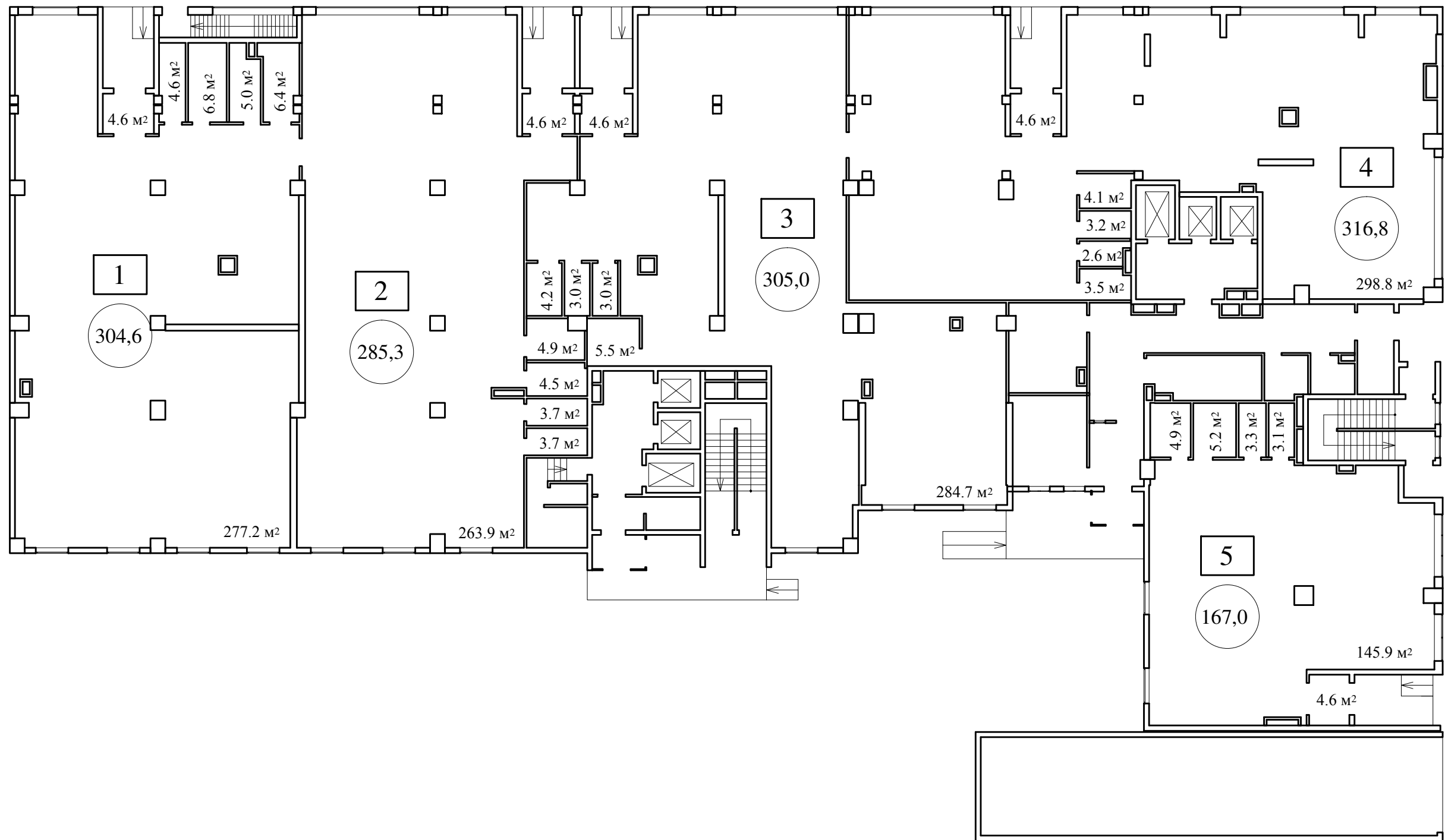
## Планы этажей.

1. Нежилые помещения. План паркинга.
2. Нежилые помещения. План 1-го этажа.
3. Жилые помещения. План 2-24 этажа.



Утверждаю:  
Генеральный директор  
Либушкин Д.В.

\_\_\_\_\_ " \_\_\_\_\_ 2016 г.

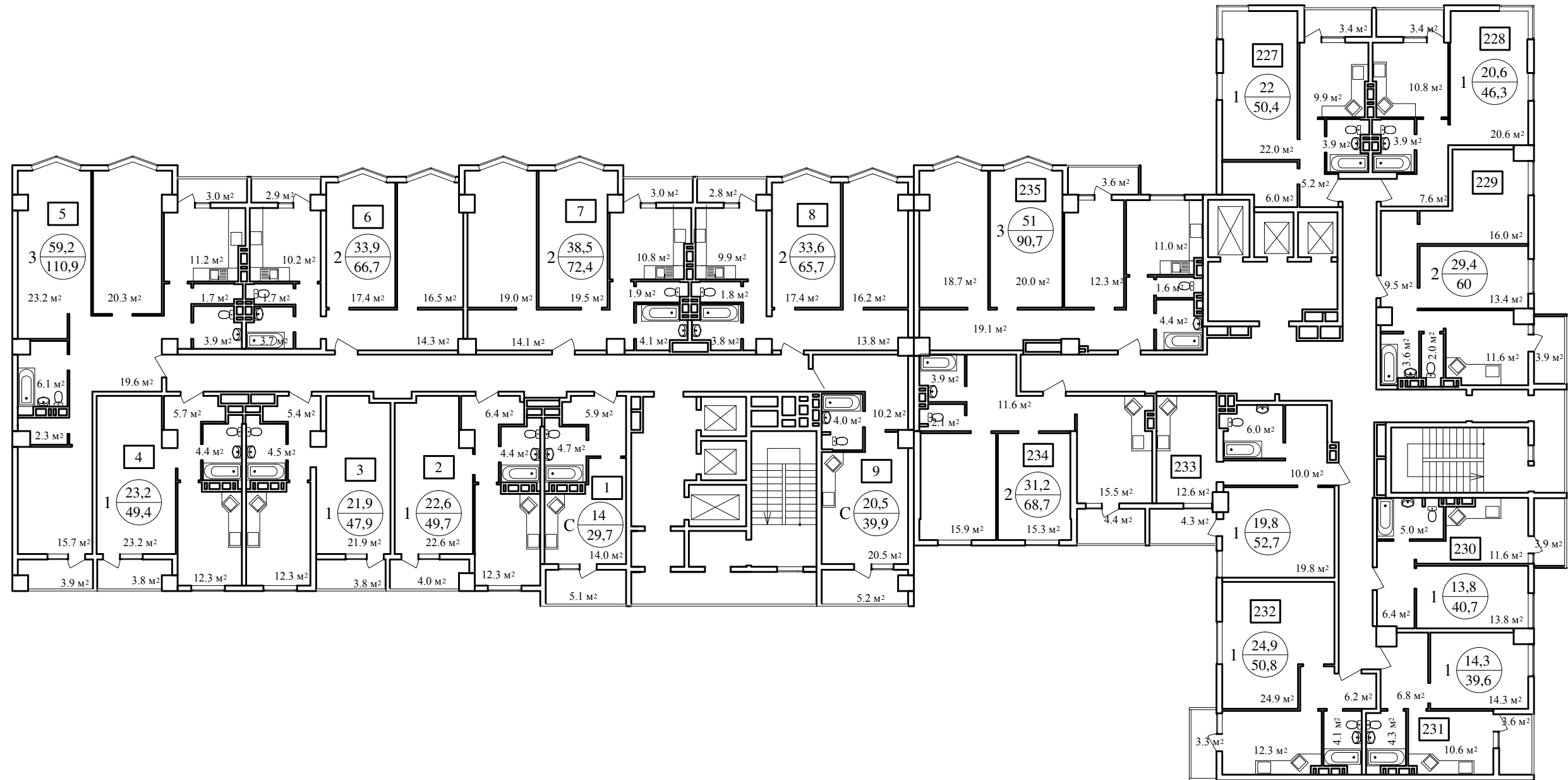


Утверждаю:  
Генеральный директор  
Либушкин Д.В.

\_\_\_\_\_

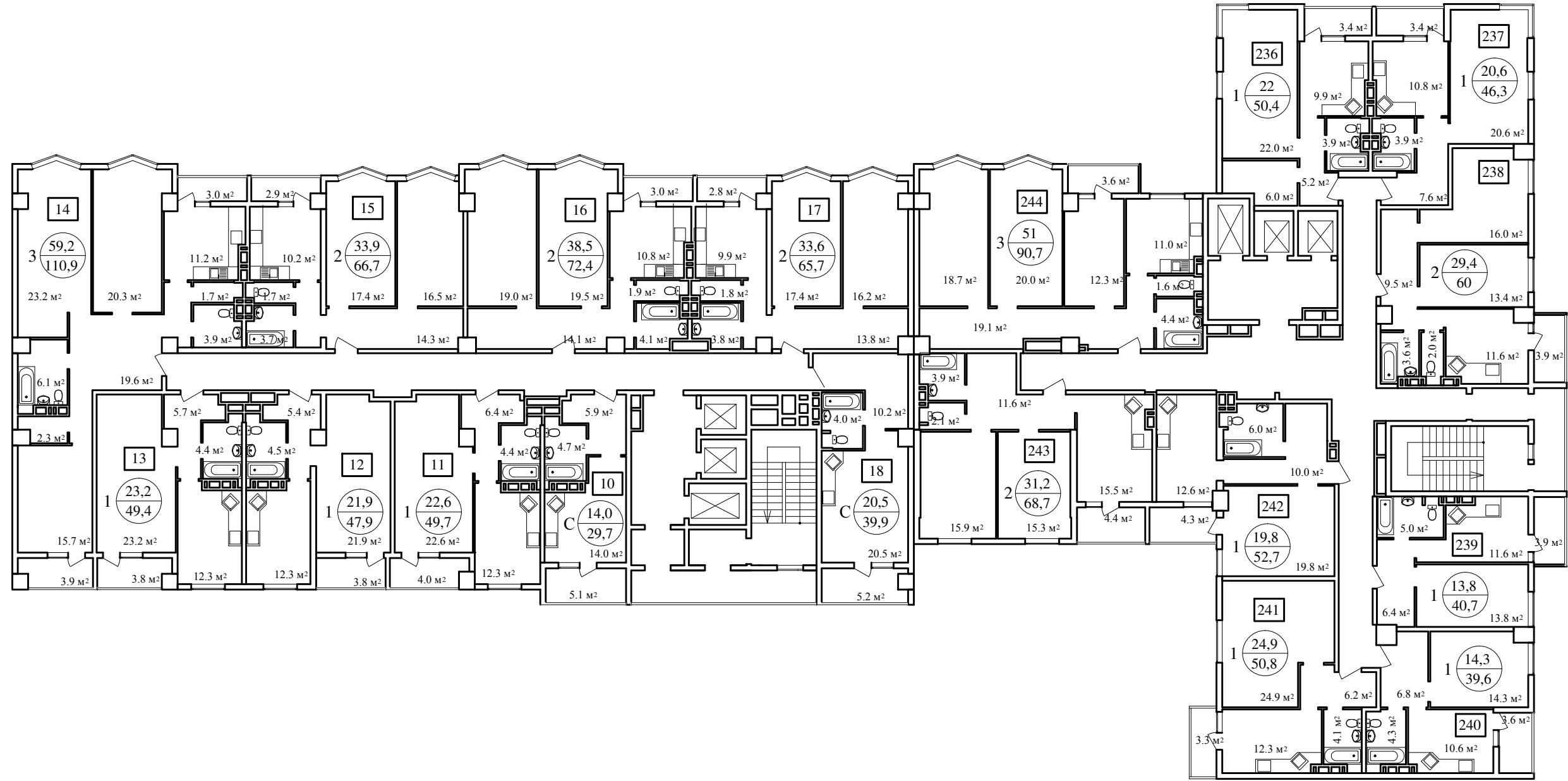
\_\_\_\_\_

\_\_\_\_\_ 2016 г.

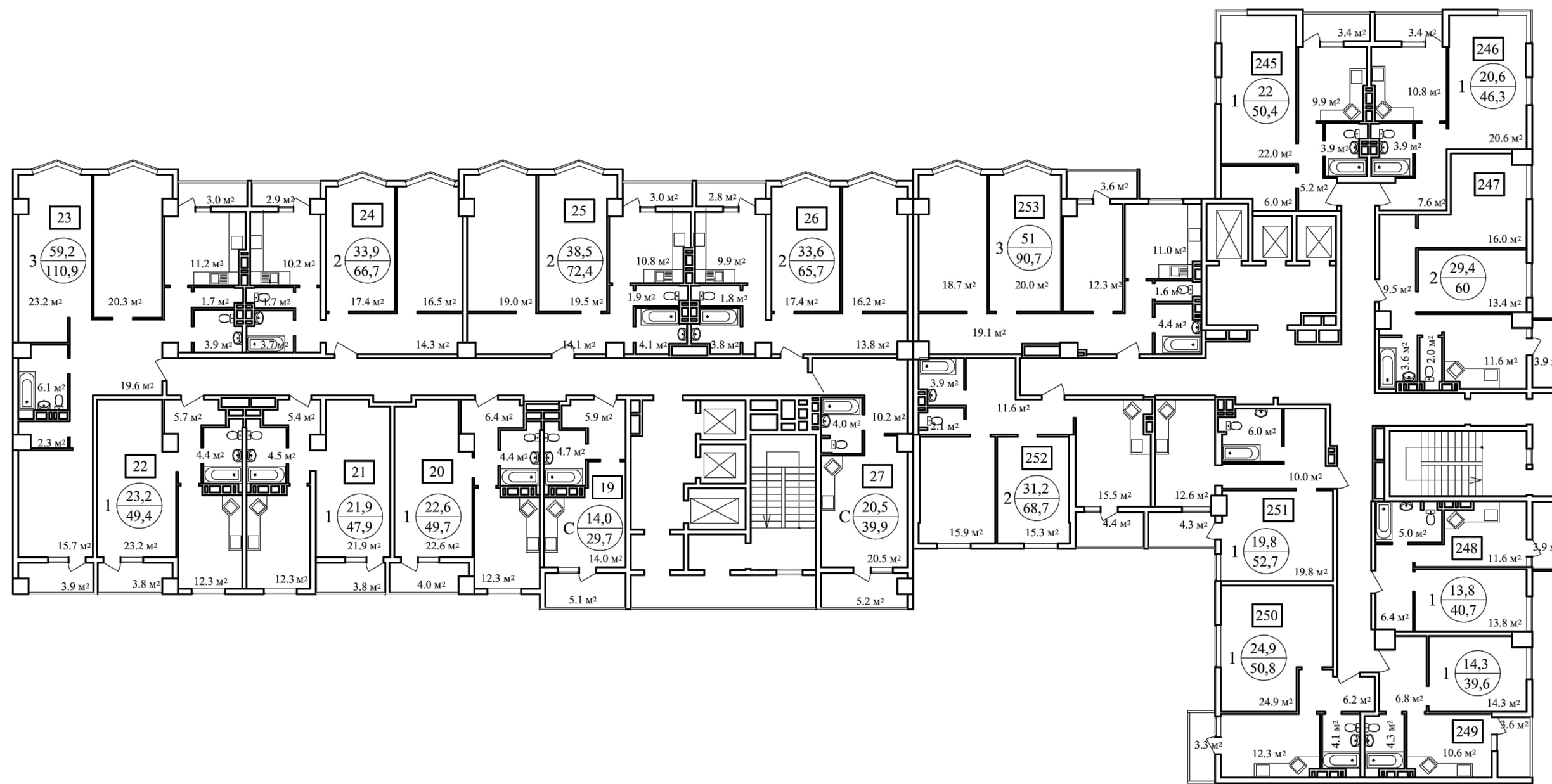


Утверждаю:  
Генеральный директор  
Либушкин Д.В.

\_\_\_\_\_ 2016 г.

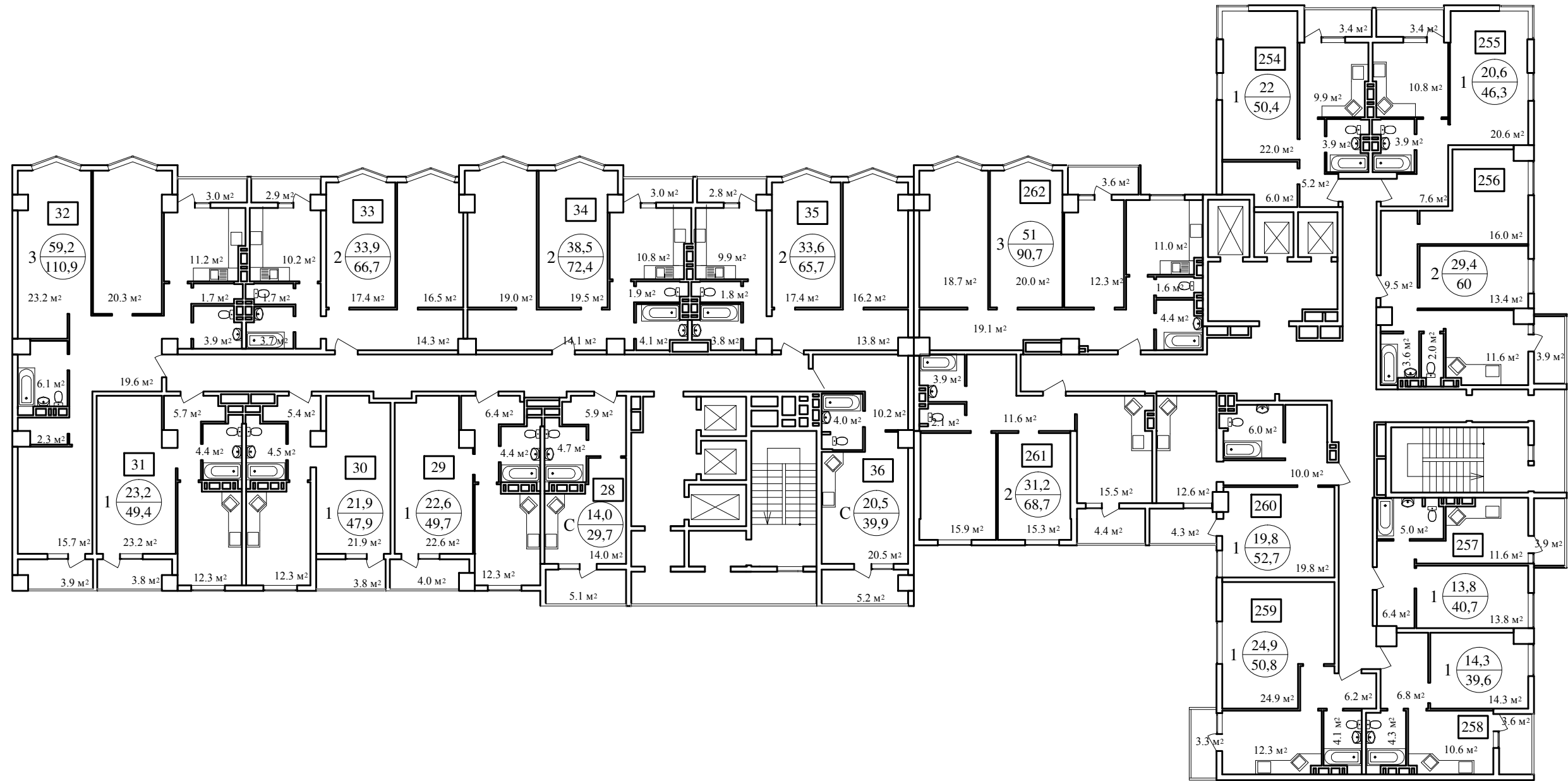


Утверждаю:  
Генеральный директор  
Либушкин Д.В.



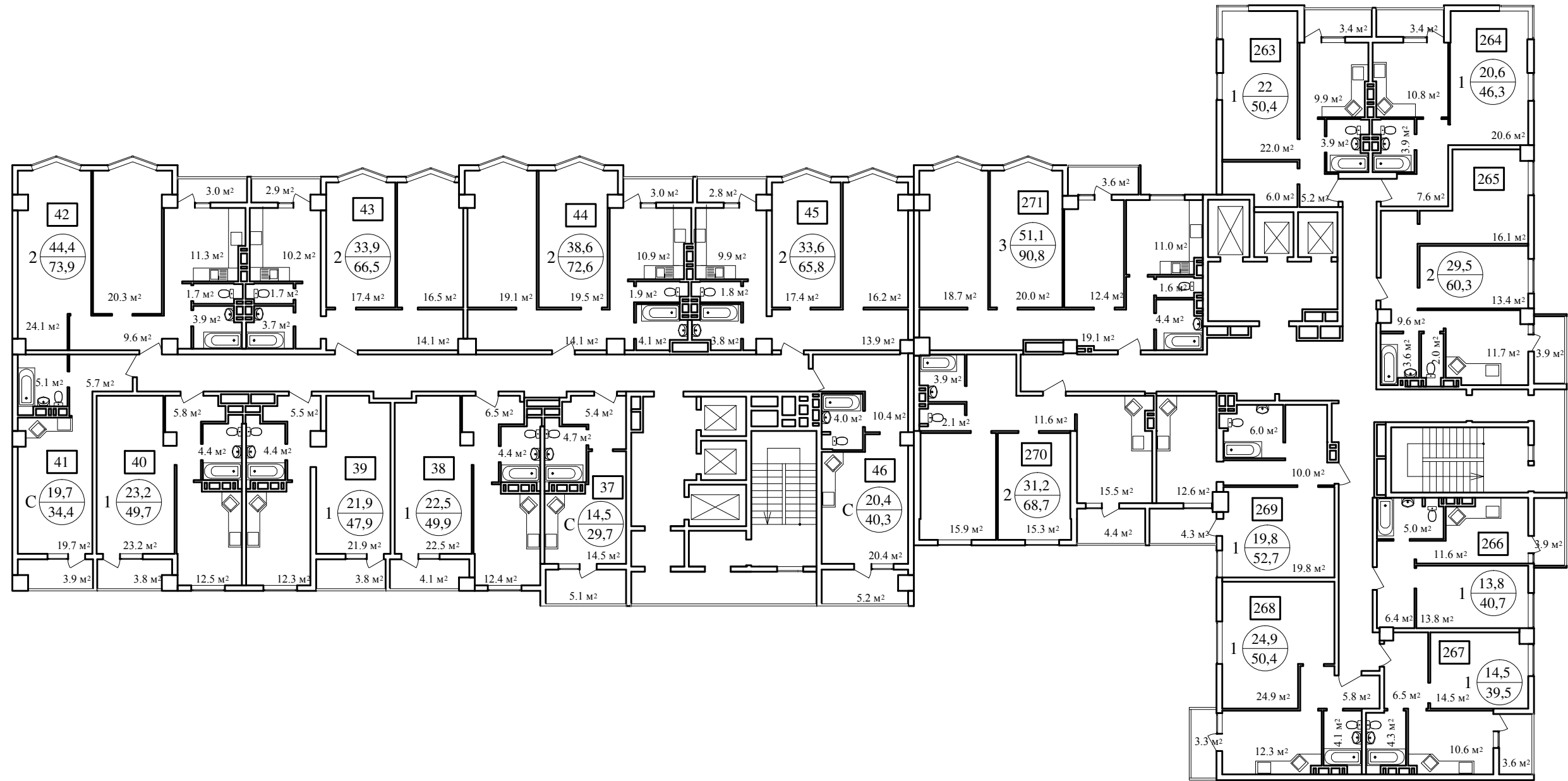
Утверждаю:  
Генеральный директор  
Либушкин Д.В.

\_\_\_\_\_ 2016 г.



Утверждаю:  
Генеральный директор  
Либушкин Д.В.

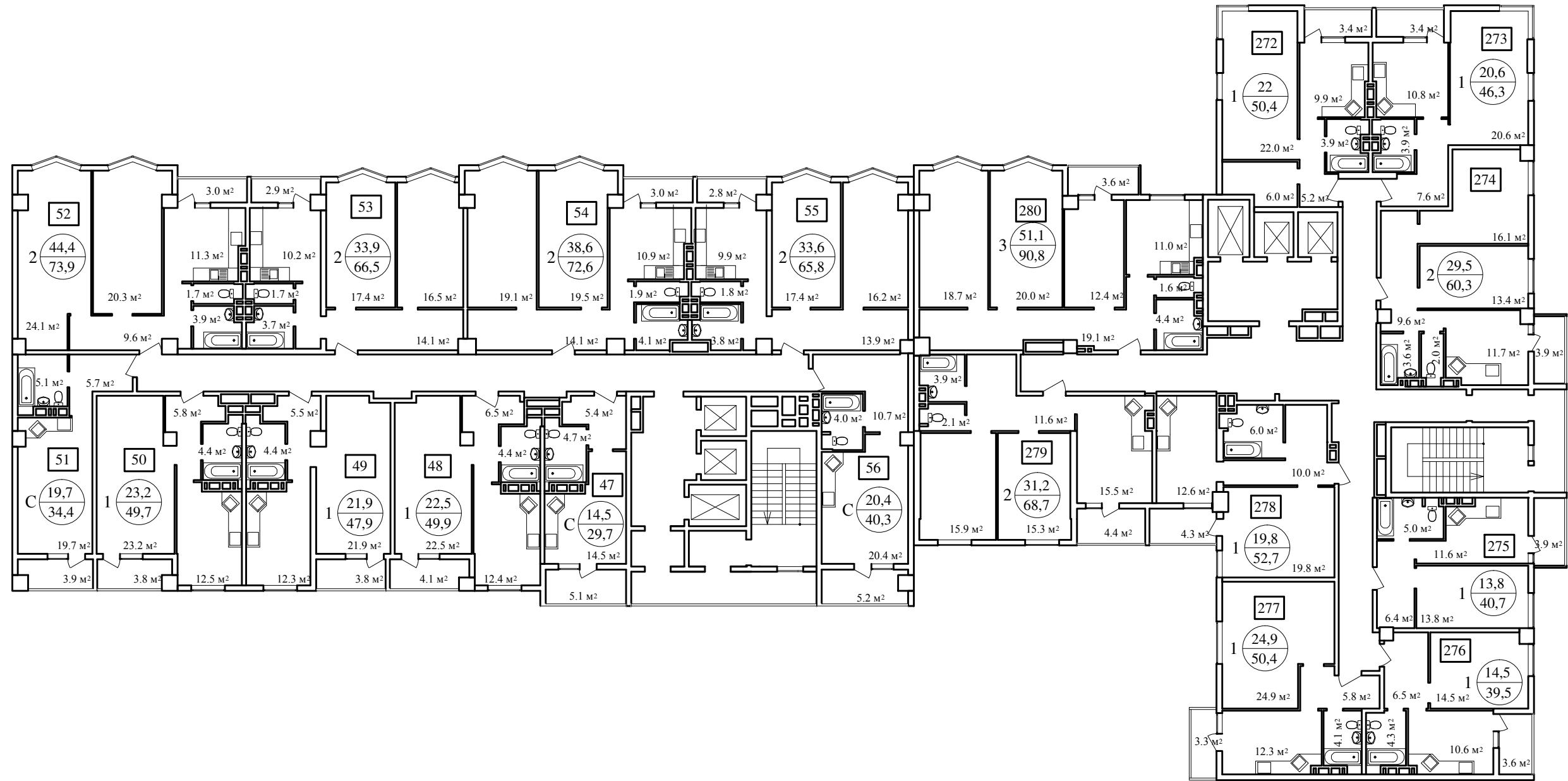
\_\_\_\_\_ 2016 г.



Утверждаю:  
 Генеральный директор  
 Либуркин Д.В.

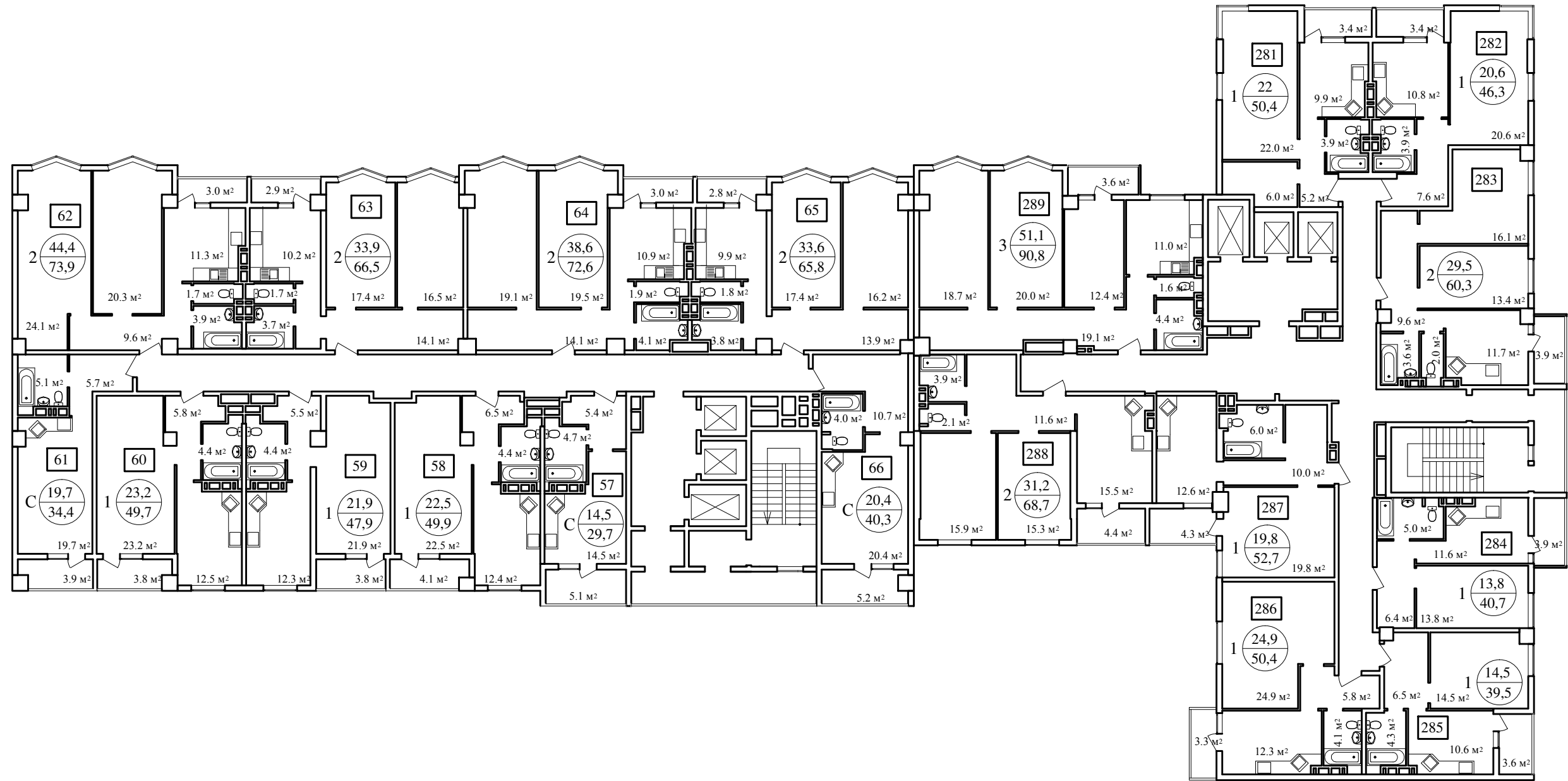
\_\_\_\_\_ 2016 г.





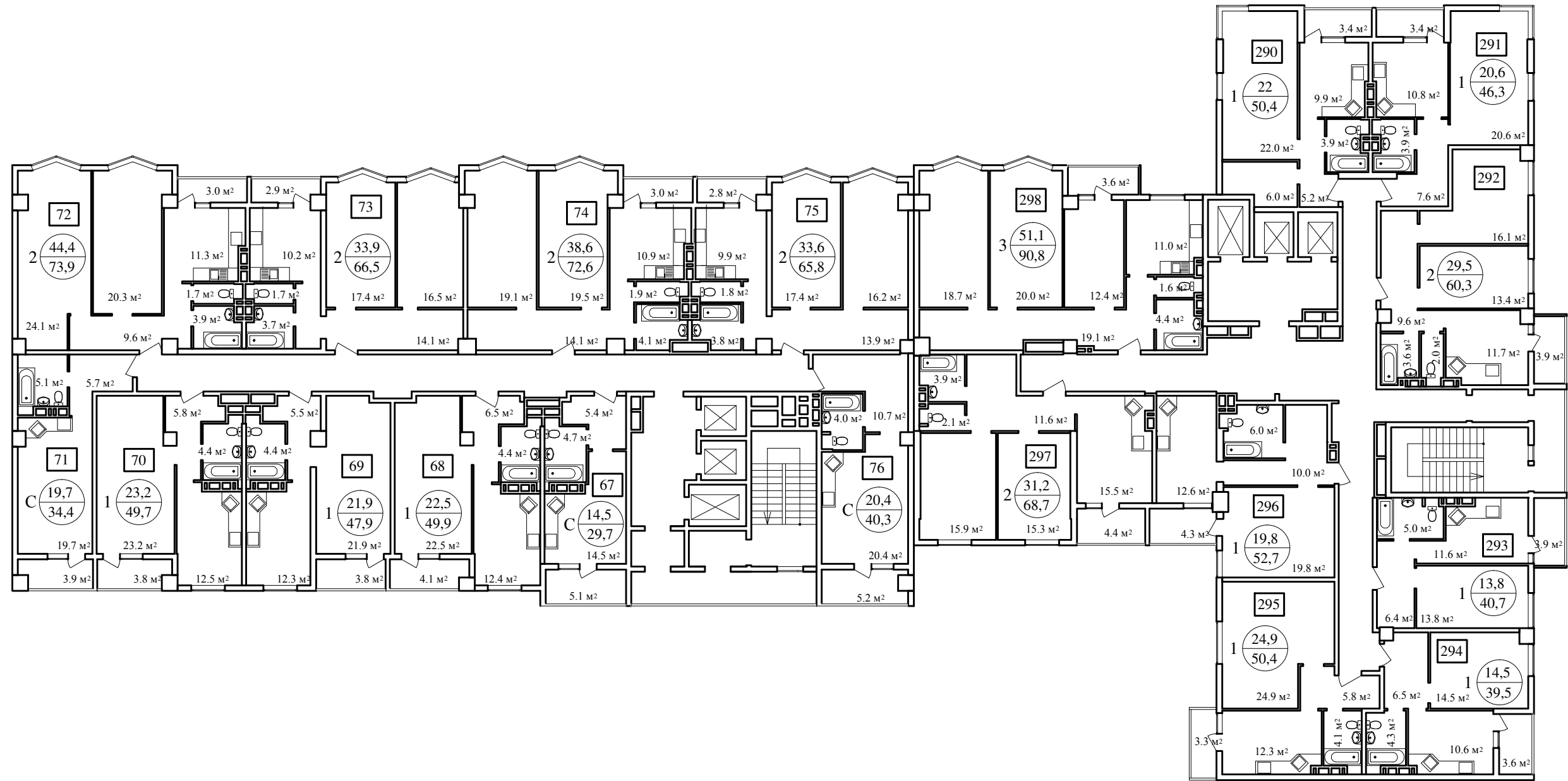
Утверждаю:  
Генеральный директор  
Либушкин Д.В.

\_\_\_\_\_ 2016 г.



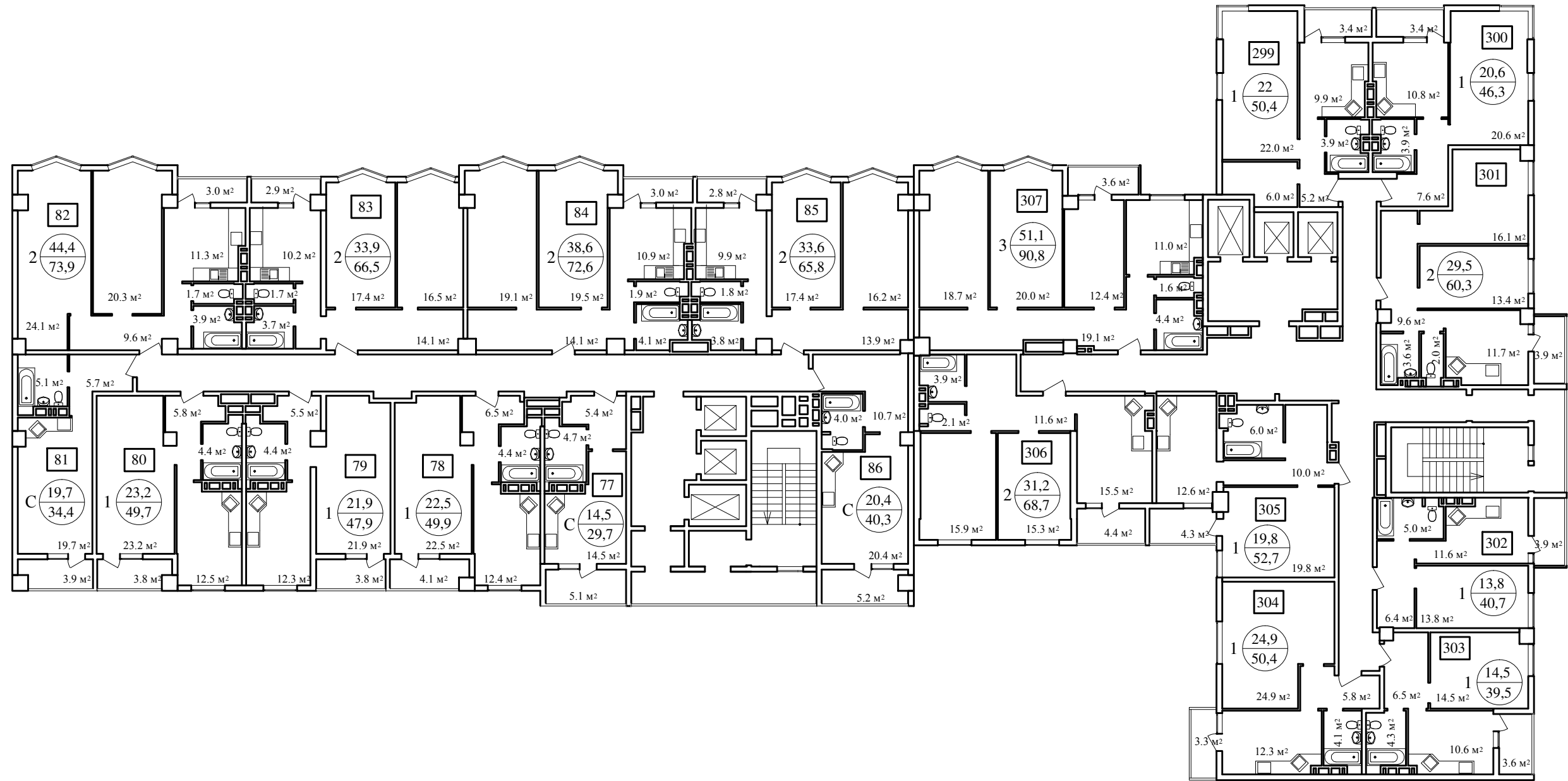
Утверждаю:  
Генеральный директор  
Либушкин Д.В.

\_\_\_\_\_ 2016 г.



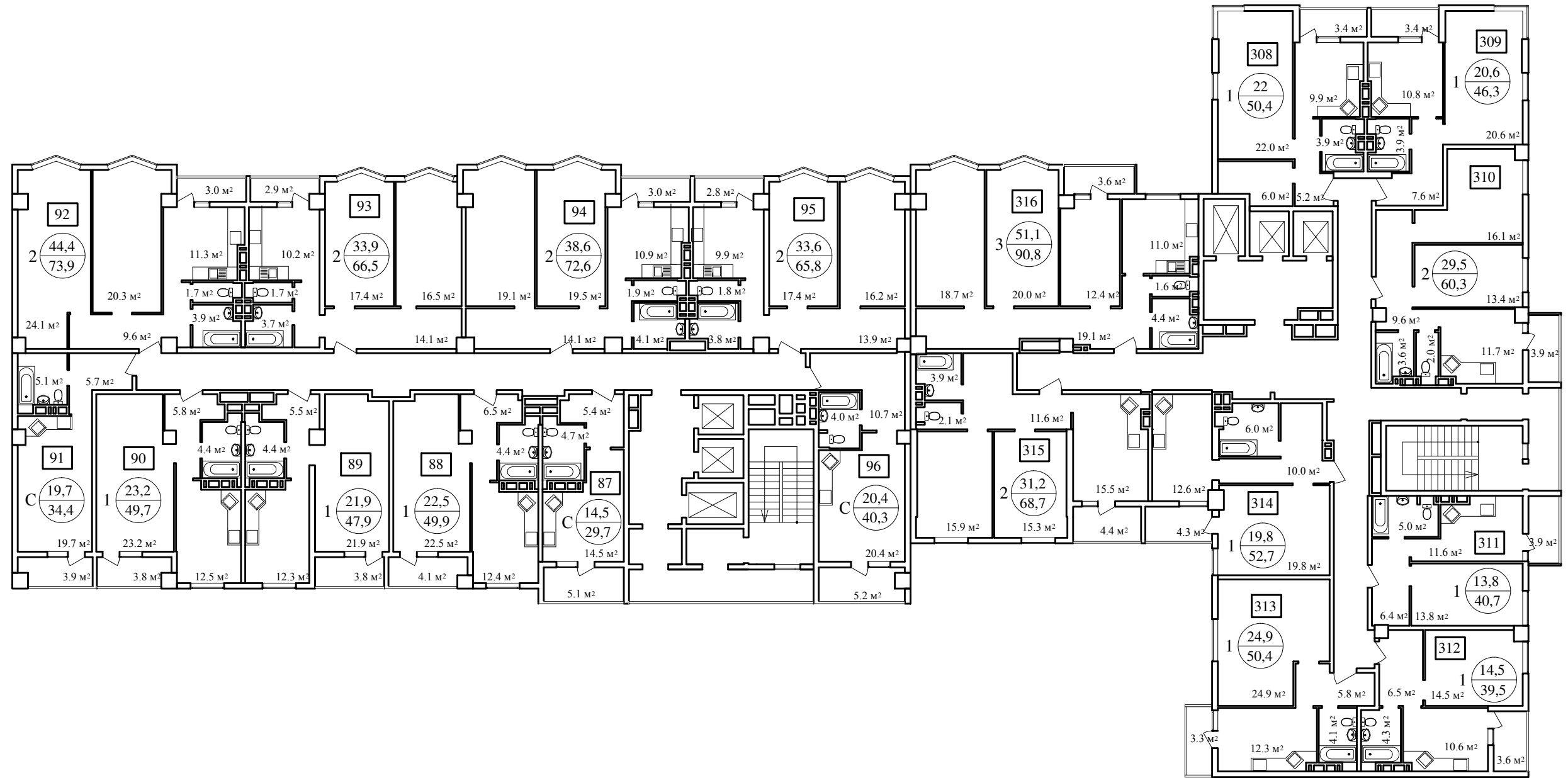
Утверждаю:  
Генеральный директор  
Либушкин Д.В.

\_\_\_\_\_ 2016 г.



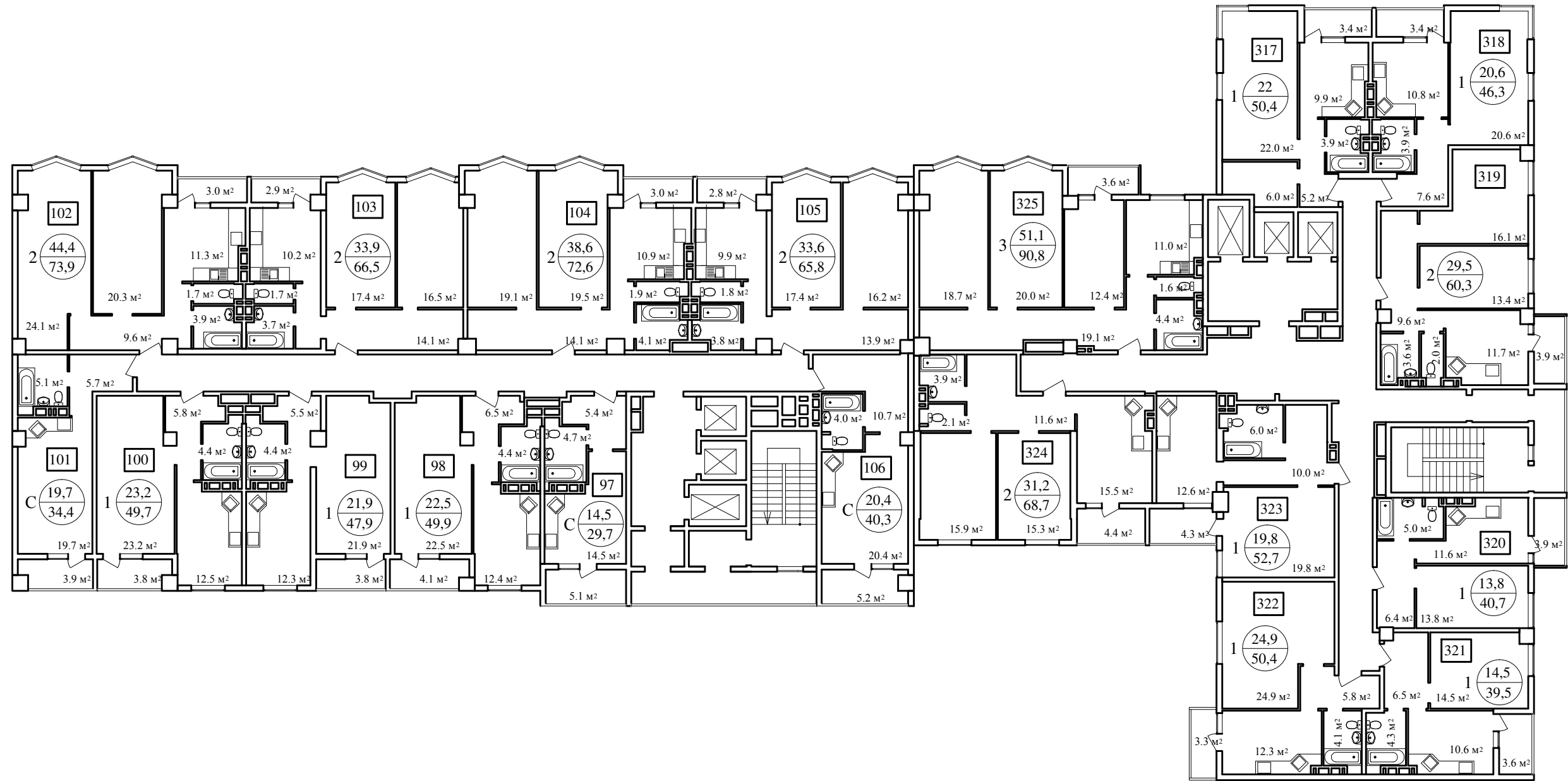
Утверждаю:  
Генеральный директор  
Либушкин Д.В.

\_\_\_\_\_ 2016 г.



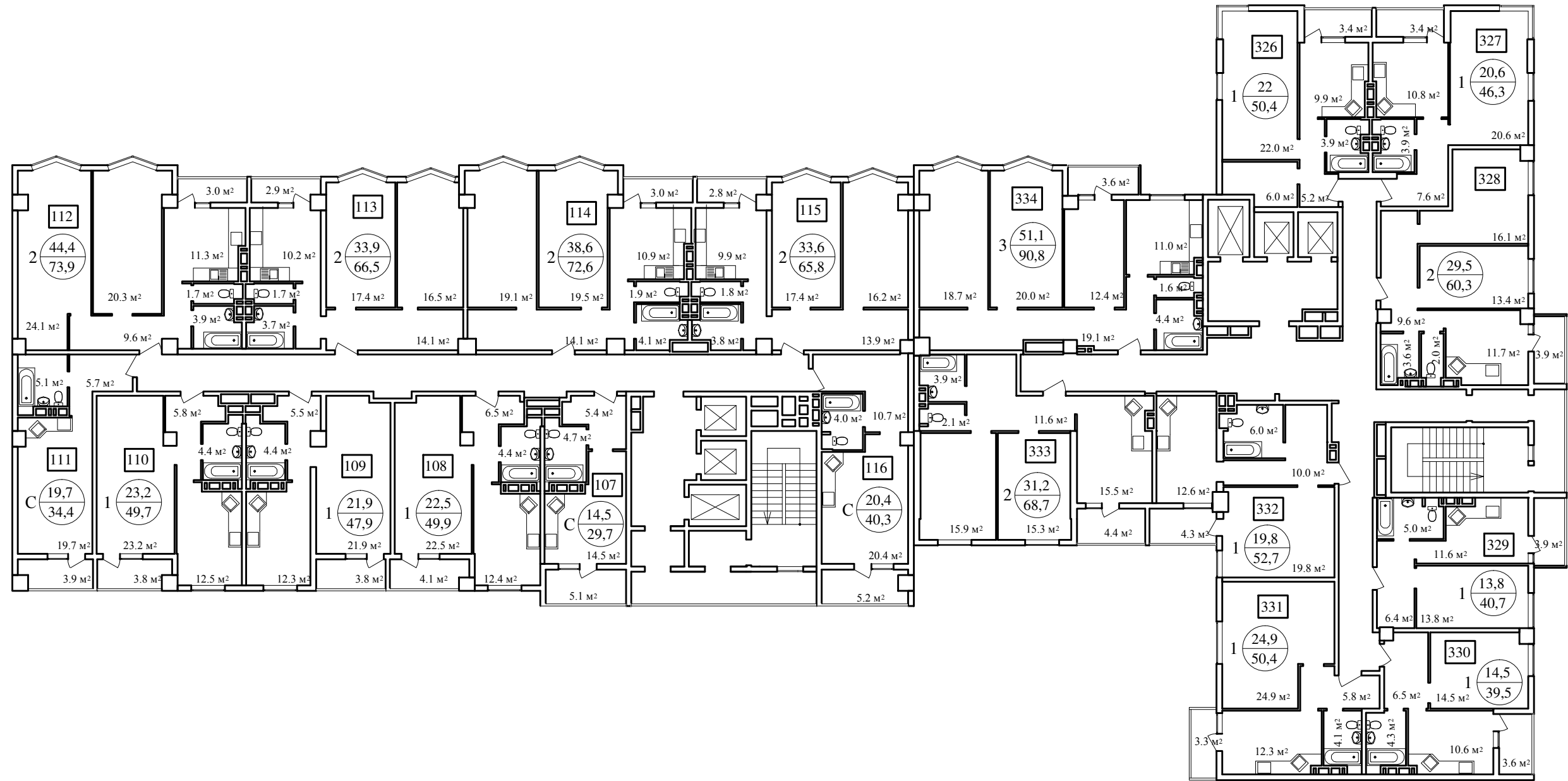
Утверждаю:  
Генеральный директор  
Либушкин Д.В.

\_\_\_\_\_ 2016 г.



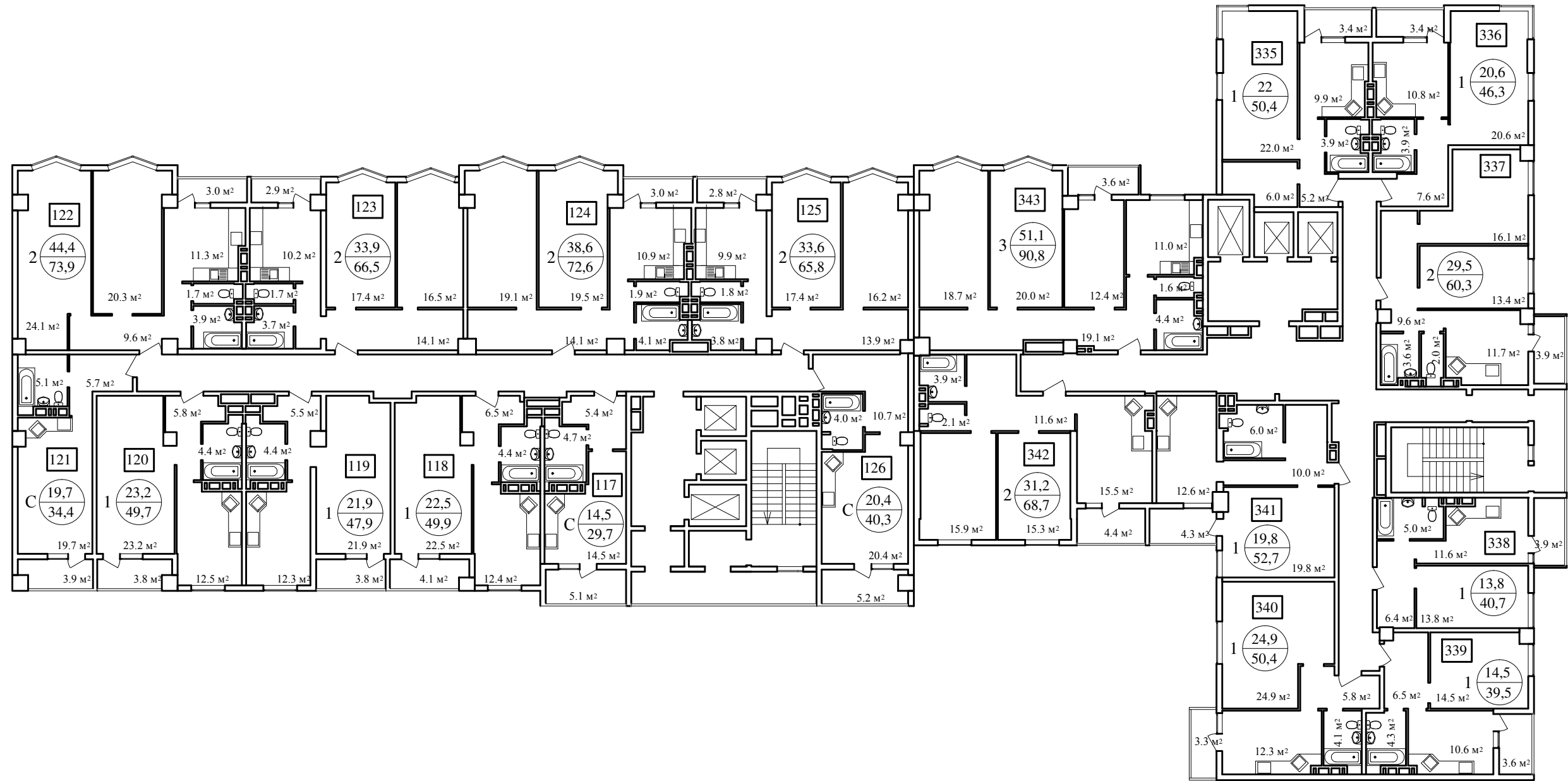
Утверждаю:  
 Генеральный директор  
 Либуркин Д.В.

\_\_\_\_\_ 2016 г.



Утверждаю:  
Генеральный директор  
Либушкин Д.В.

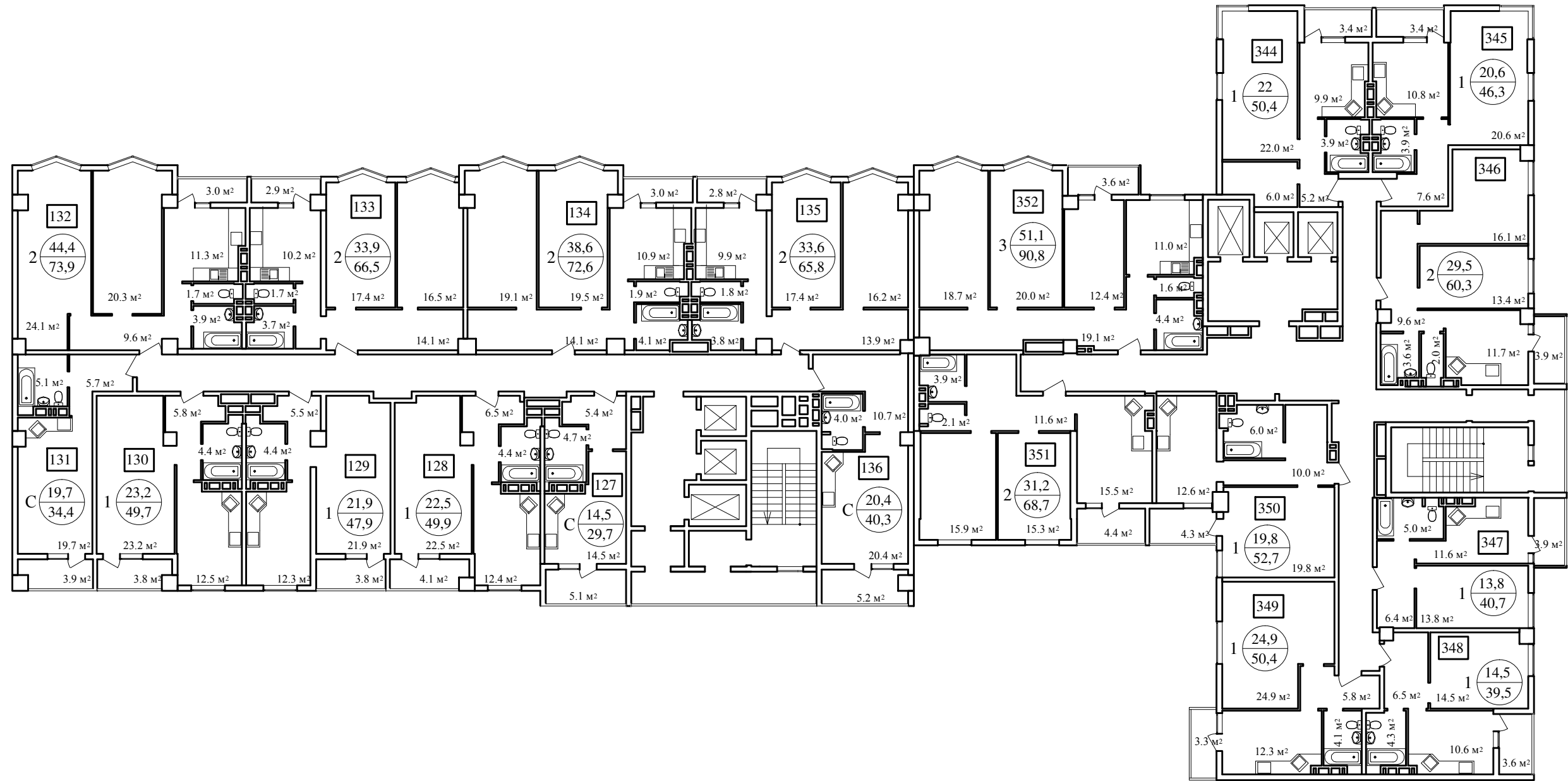
\_\_\_\_\_ 2016 г.



Утверждаю:  
Генеральный директор  
Либушкин Д.В.

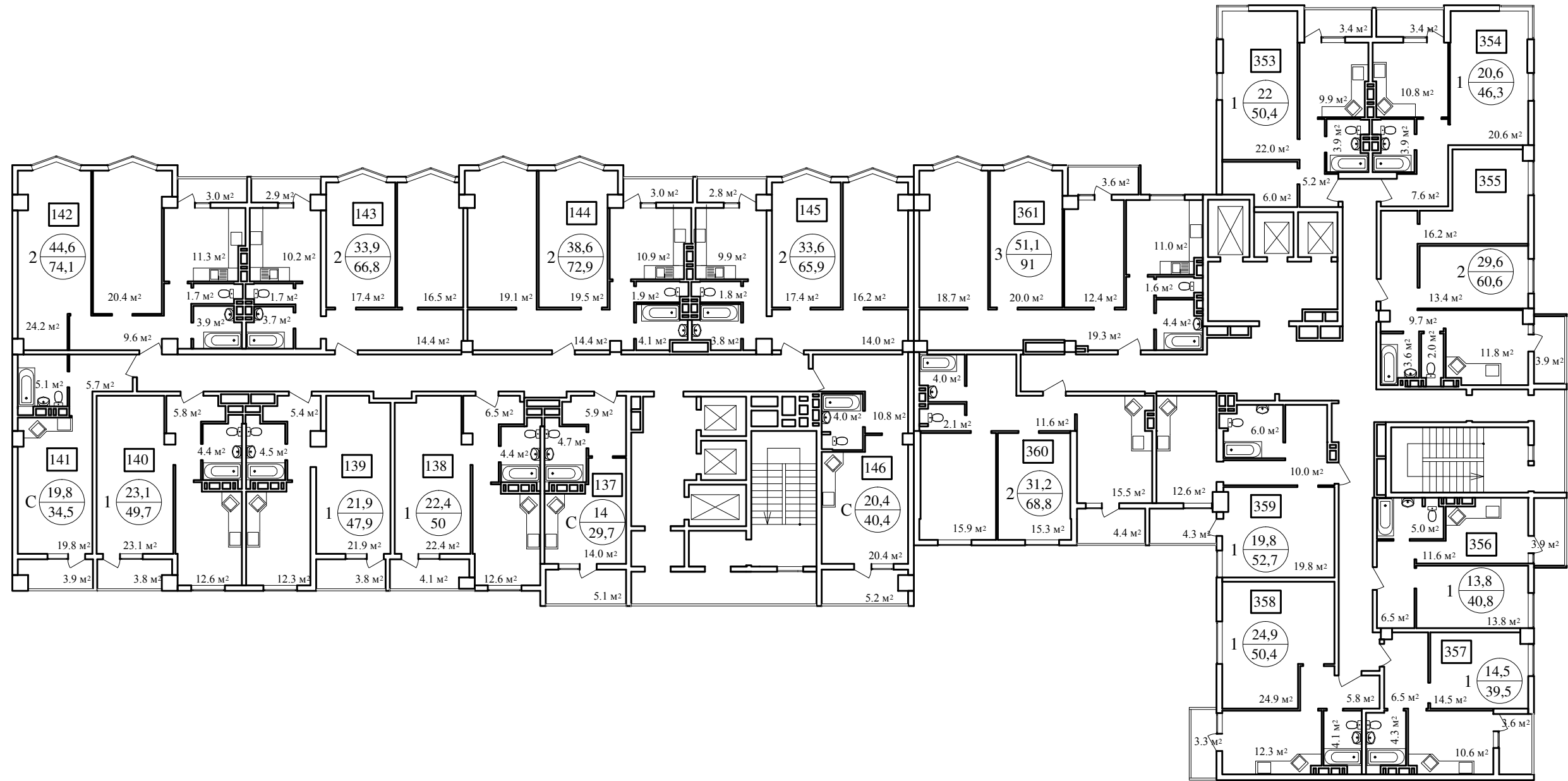
\_\_\_\_\_ 2016 г.





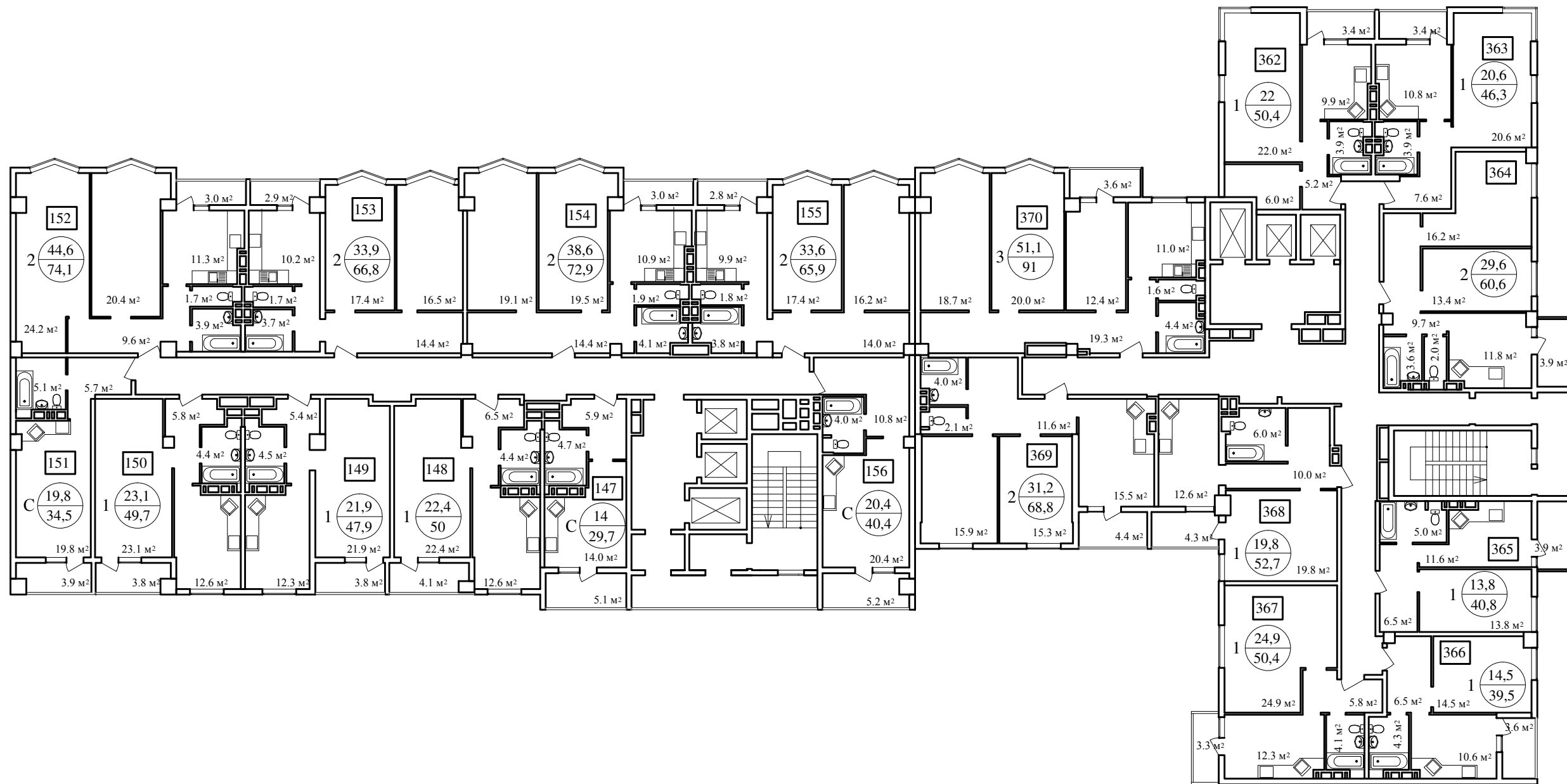
Утверждаю:  
Генеральный директор  
Либушкин Д.В.

\_\_\_\_\_ 2016 г.



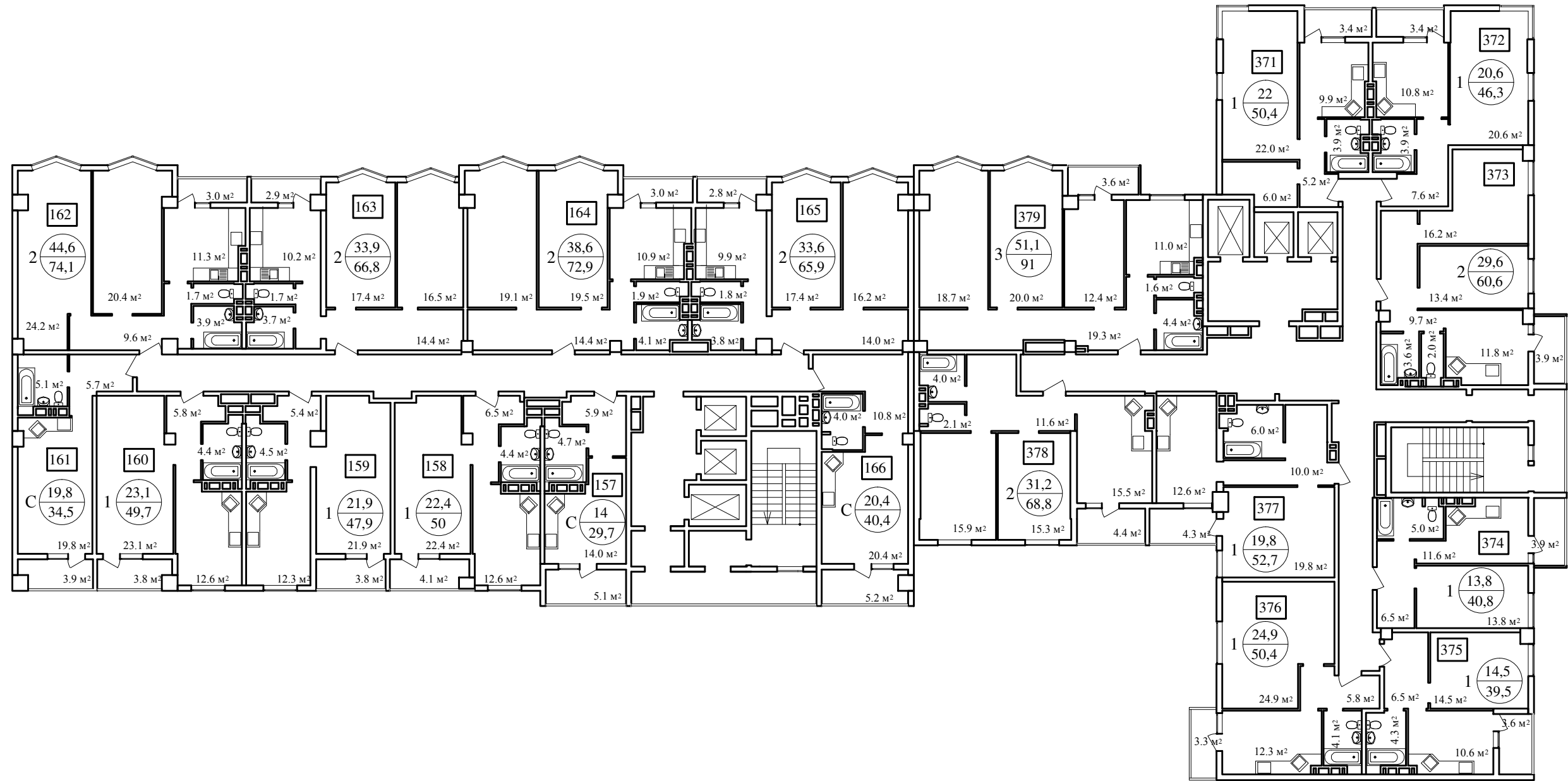
Утверждаю:  
 Генеральный директор  
 Либуркин Д.В.

" " 2016 г.



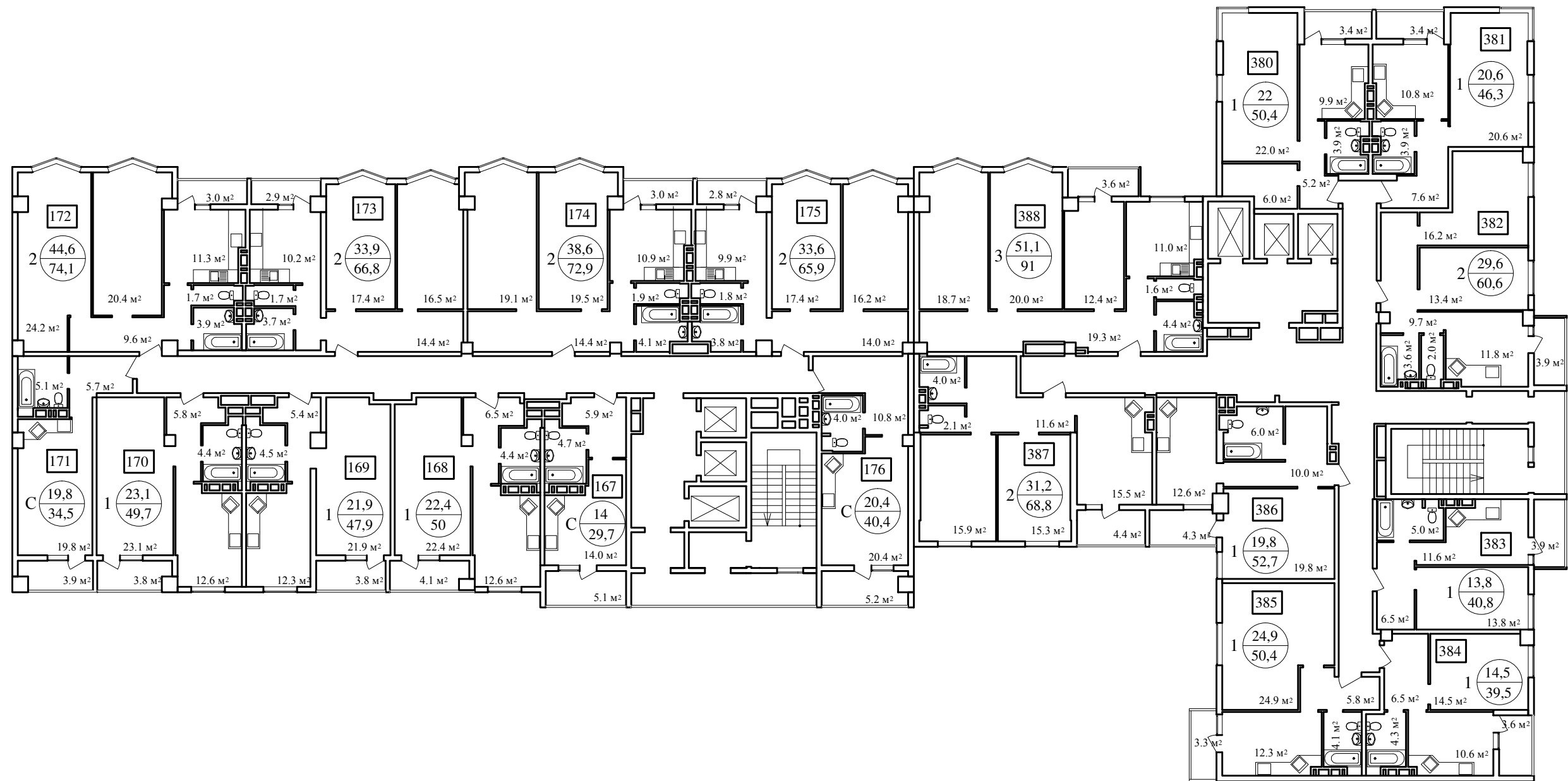
Утверждаю:  
Генеральный директор  
Либушкин Д.В.

\_\_\_\_\_  
" " 2016 г.



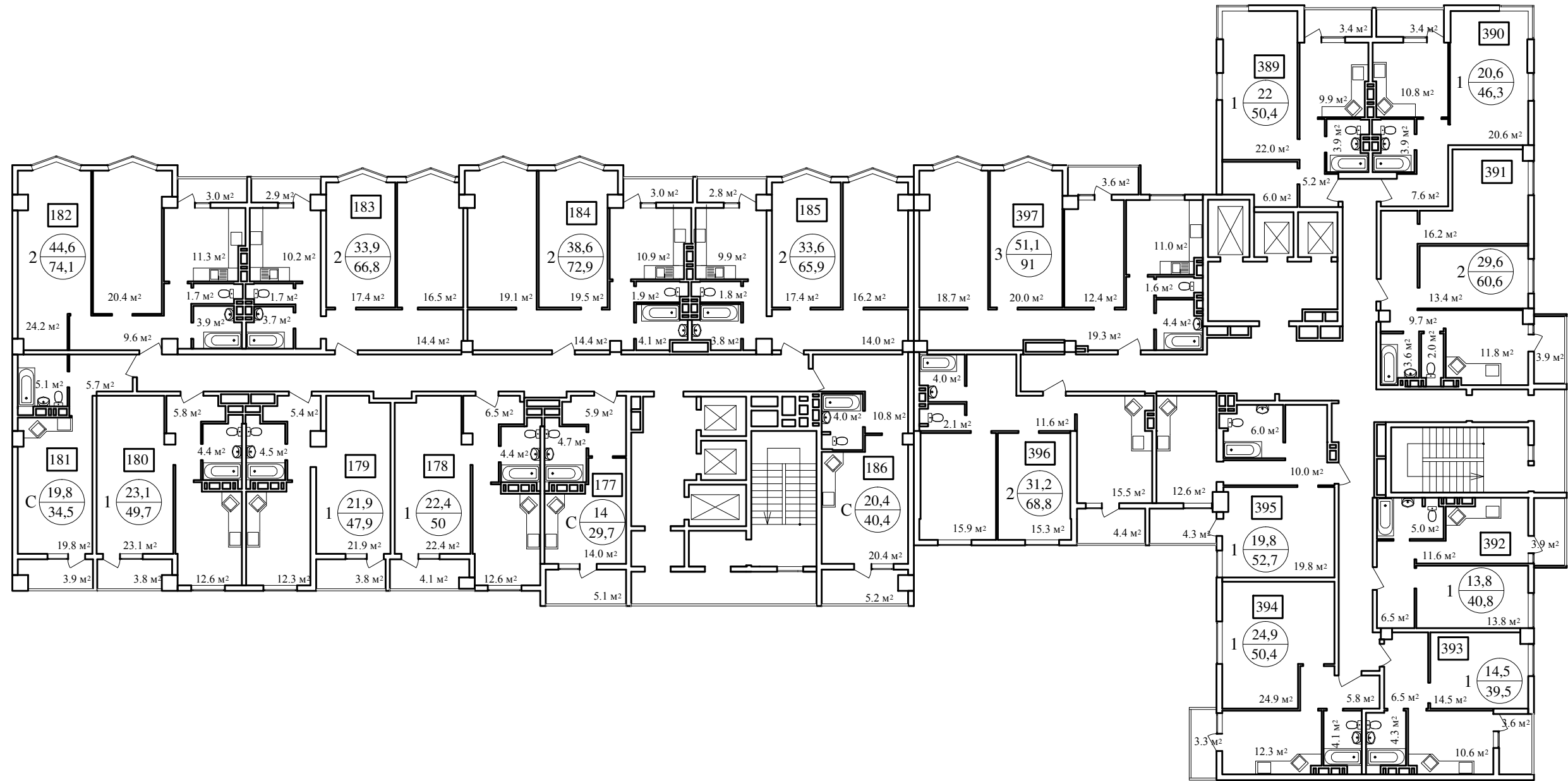
Утверждаю:  
Генеральный директор  
Либушкин Д.В.

\_\_\_\_\_  
" " 2016 г.



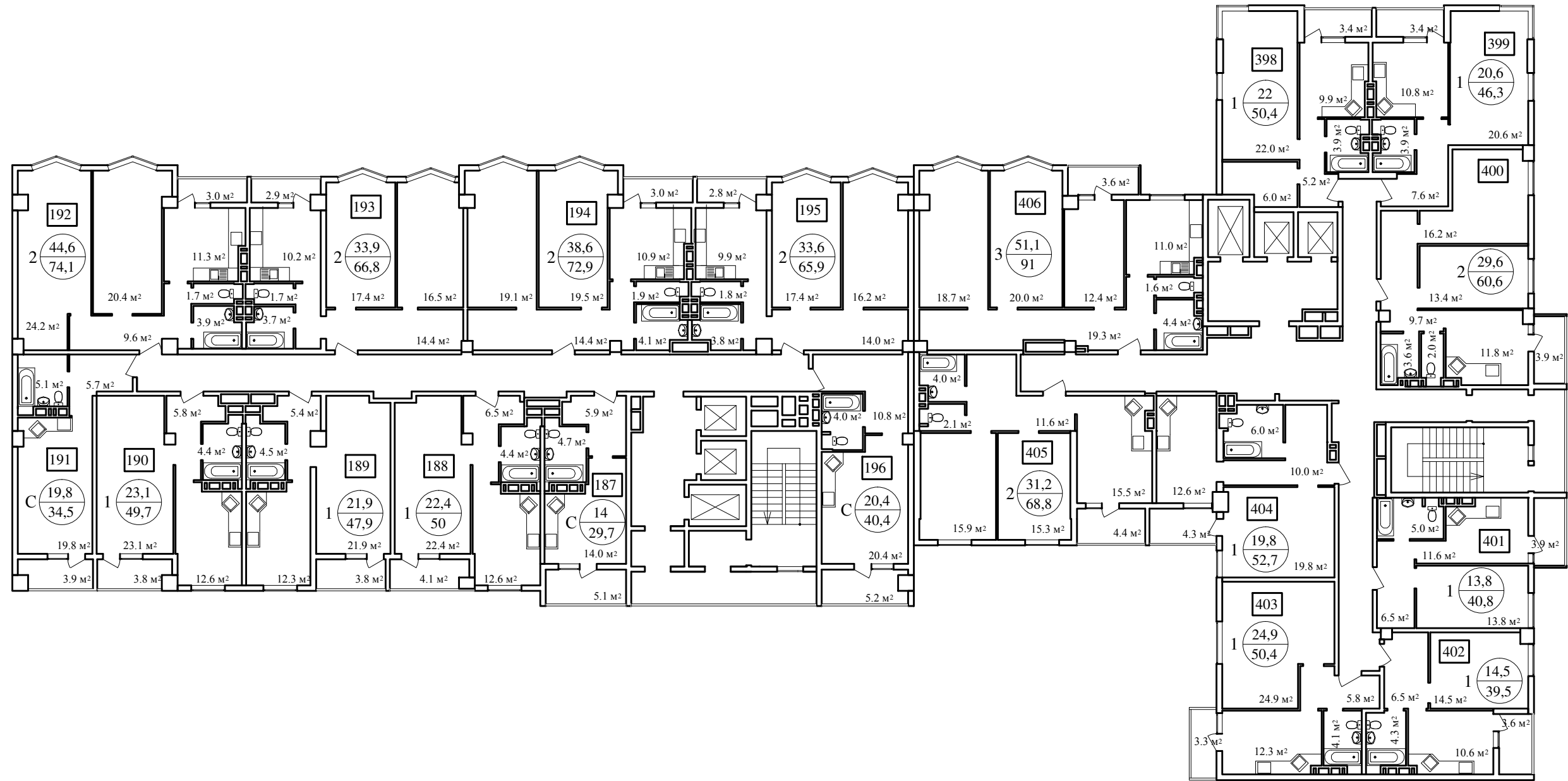
Утверждаю:  
Генеральный директор  
Либушкин Д.В.

\_\_\_\_\_ 2016 г.



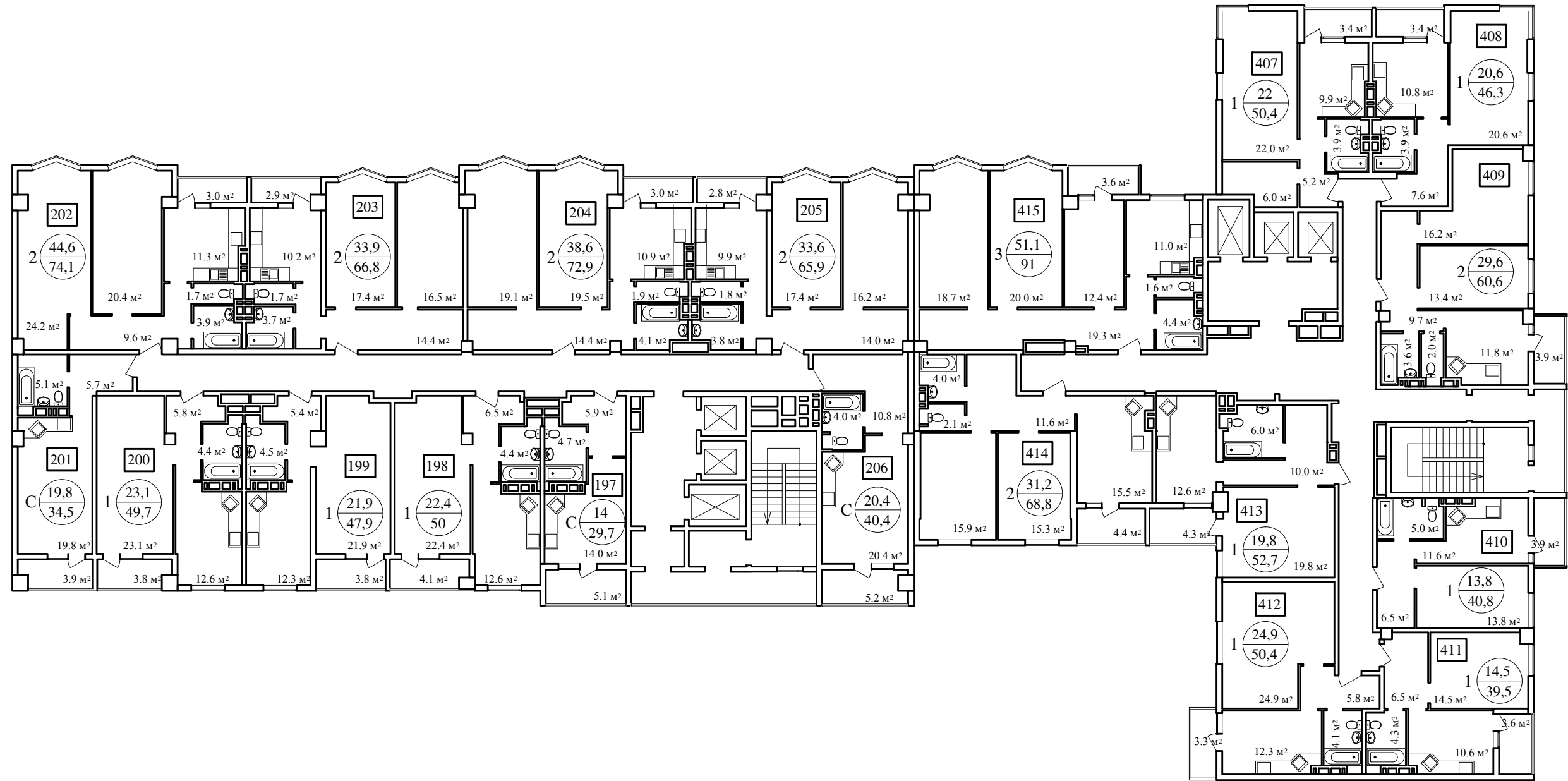
Утверждаю:  
Генеральный директор  
Либушкин Д.В.

\_\_\_\_\_  
" " 2016 г.



Утверждаю:  
Генеральный директор  
Либушкин Д.В.

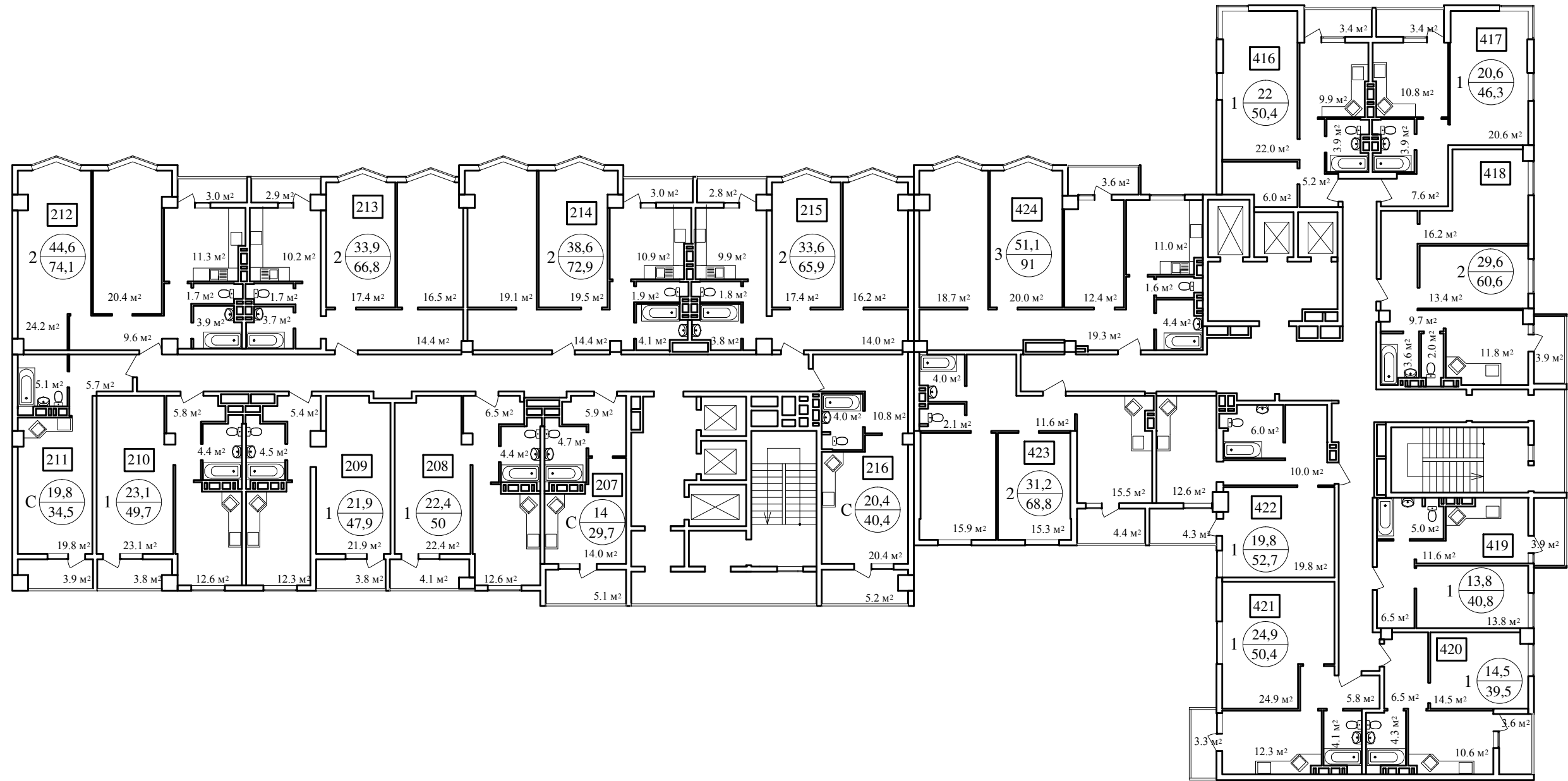
\_\_\_\_\_ 2016 г.



Утверждаю:  
Генеральный директор  
Либушкин Д.В.

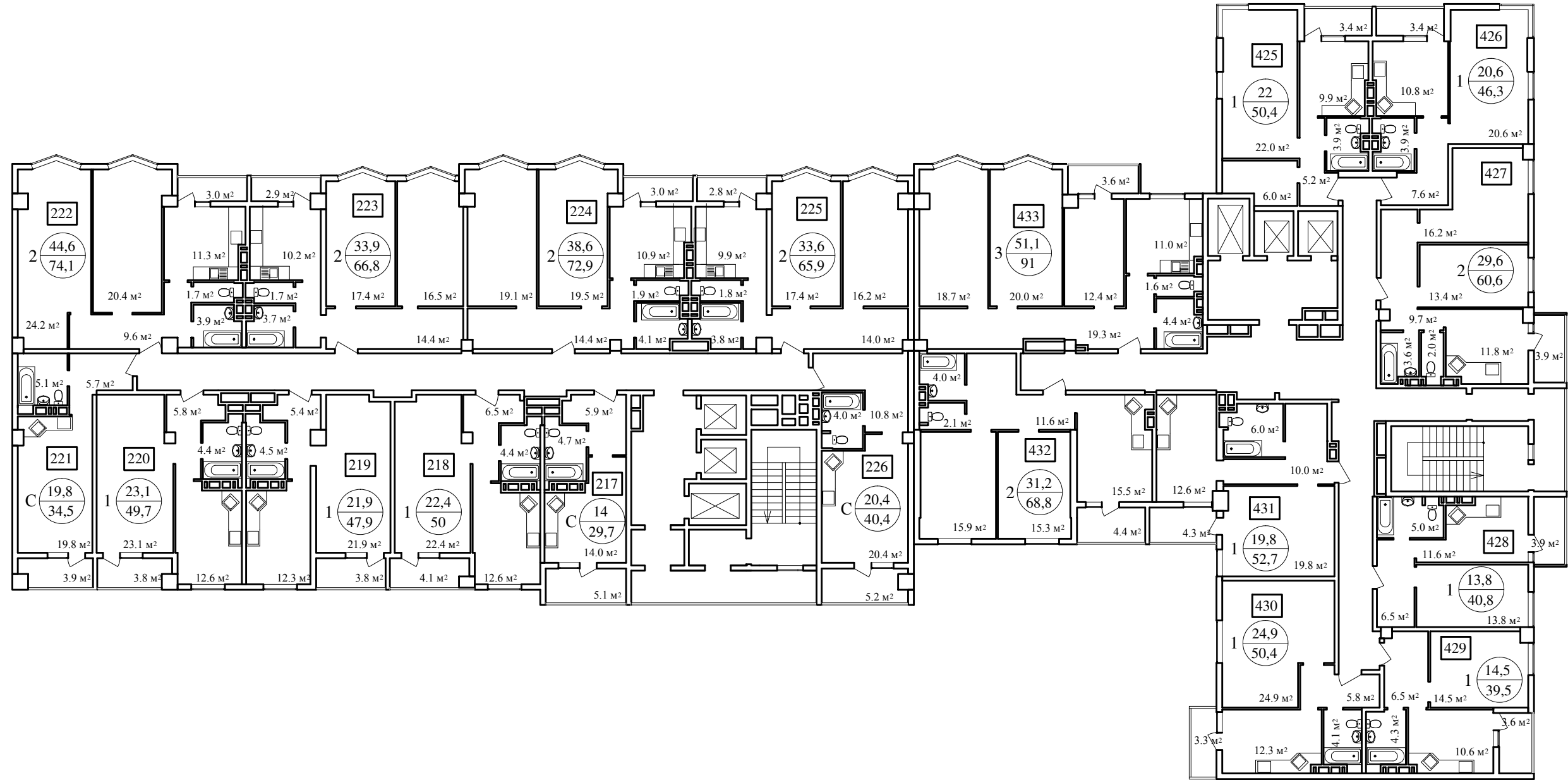
\_\_\_\_\_ " " \_\_\_\_\_ 2016 г.





Утверждаю:  
Генеральный директор  
Либушкин Д.В.

\_\_\_\_\_  
" " 2016 г.



Утверждаю:  
Генеральный директор  
Либушкин Д.В.

\_\_\_\_\_ " " \_\_\_\_\_ 2016 г.